



Tutorial

Versão 1.0

Configuração dos produtos **ofcdesk** em rede

Índice

Opções de utilização do conteúdo dos produtos ofcdesk....	3
Configuração dos produtos para funcionamento em rede (network).....	4
Entre em contato conosco.....	6

Introdução

Propósito

A **ofcdesk** tem o compromisso de fornecer materiais de qualidade para ajudá-lo a aproveitar melhor nossos produtos. Com este propósito, desenvolvemos este documento contendo instruções sobre a instalação dos produtos **ofcdesk** em rede.

A aparência, as informações apresentadas nas telas e as imagens podem variar de acordo com a versão do produto.

Obtenha mais informações e suporte técnico pelo e-mail:
suporte@ofcdesk.com

Opções de utilização do conteúdo dos produtos ofcdesk

O conteúdo dos produtos **ofcdesk** pode ser utilizado de duas maneiras: localmente e em rede.

Modelos de instalação dos produtos **ofcdesk**

Autônomo (Stand-alone):

Neste modelo o produto **ofcdesk** é instalado localmente e tudo funciona na própria máquina, inclusive o banco de dados. Com esta modalidade, o computador não precisa estar em rede. As bibliotecas instaladas ou atualizações feitas só ficam visíveis nessa máquina.

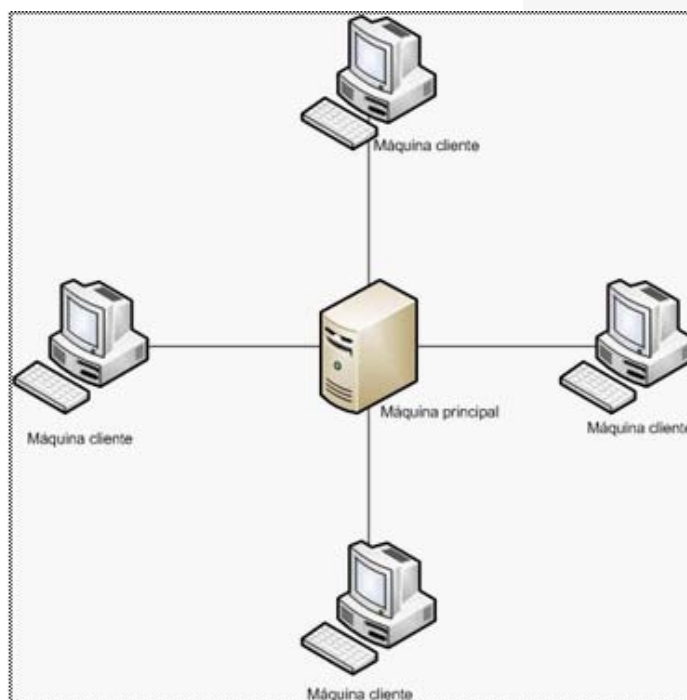
Este modelo é ideal para um usuário ou quando o produto **ofcdesk** deve rodar em um notebook.

Rede (Network):

Modelo ideal para mais de um usuário.

Os sistemas são instalados em máquinas separadas e interconectadas por uma máquina principal que contenha uma pasta de compartilhamento, assim a instalação de bibliotecas e as atualizações são disponibilizadas automaticamente a todos os usuários.

O ideal é ter apenas uma pasta de compartilhamento (location) na máquina principal, porém se forem criadas mais pastas de compartilhamento (locations), apenas a pasta de compartilhamento (location) principal será considerada no caso de atualizações e modificações de conteúdos, as demais pastas serão acessíveis apenas para leitura.



Configuração dos produtos para funcionamento em rede (network)

Para compartilhar o conteúdo dos produtos **ofcdesk** entre diversas máquinas, será necessário ajustar uma máquina principal interconectada às máquinas secundárias consideradas clientes.

- 1 Na máquina principal, compartilhe uma pasta (location) para guardar os arquivos que fazem parte das bibliotecas.

O compartilhamento dessa pasta deverá ser feito através do Windows®, assim como as permissões e segurança (para mais informações sobre compartilhamento veja o link - [How to Share and Set Permissions for Folders and Files Using Windows XP](#)).

Lembre-se que todos os arquivos de todas as bibliotecas instaladas ou criadas serão copiados para a pasta de compartilhamento, portanto será necessário ter espaço disponível suficiente e direito de escrita. O espaço total dependerá do tamanho e quantidade dos arquivos das bibliotecas que serão instaladas.

A máquina principal deverá permanecer sempre ligada, já que servirá dados às demais máquina. O ideal é que não seja utilizada para outros fins.

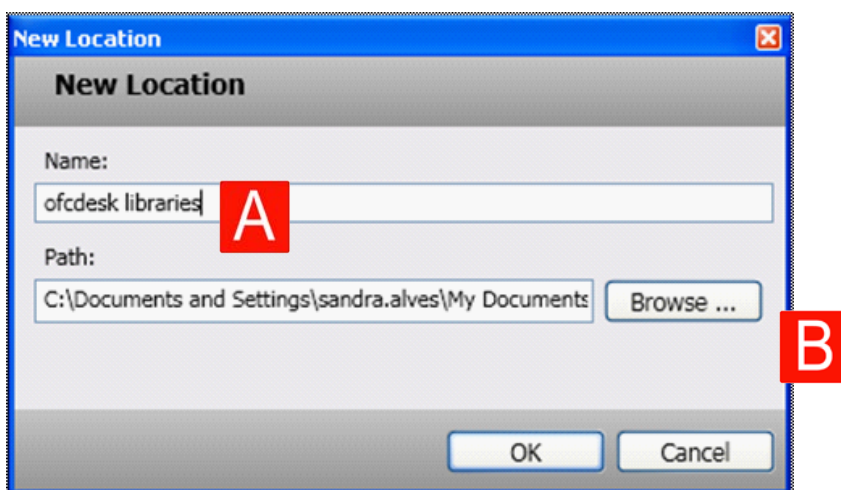
Anote o nome da pasta de compartilhamento (location), pois será utilizado posteriormente.

Importante: Todas as atualizações que forem efetuadas em quaisquer das máquinas, clientes ou principal, serão automaticamente disponibilizadas nas demais máquinas.

Importante: Todas as alterações de bibliotecas que forem efetuadas através do **ofcdesk content controller** serão automaticamente disponibilizadas para todas as máquinas interconectadas.

2 Instale o produto **ofcdesk** nas máquinas clientes. Inicie o software e clique no ícone **Preferences**.

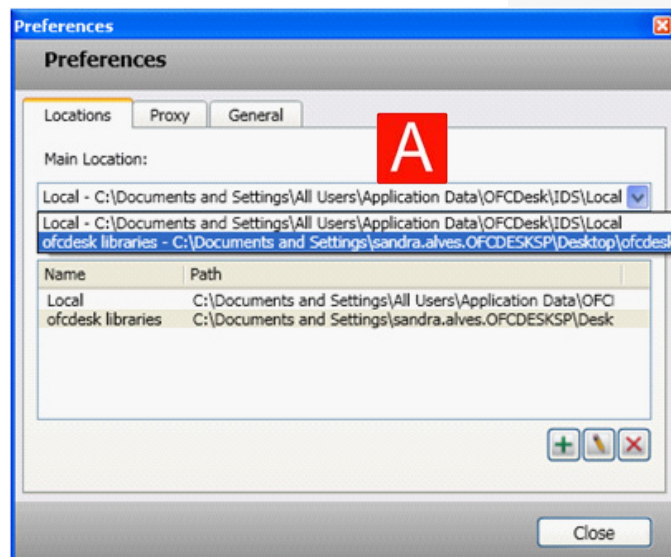
- a. Na tela que será exibida, clique no sinal de "+".
- b. Digite o nome da pasta de compartilhamento criada na máquina principal **(a)**.
- c. Clique em Browse (localizar) e selecione onde na rede está a pasta de compartilhamento **(b)** e clique em **OK**.



- d. Selecione o endereço da pasta de compartilhamento (location) que foi criada para na máquina principal para ficar como Main Location **(a)** e clique em **Close** (fechar) para finalizar o processo. Modifique a configuração de **Main Location** em todas as máquinas clientes.

A configuração de Main Location será assumida por todos os produtos **ofcdesk** instalados na máquina e também para os produtos ofcdesk que forem instalados posteriormente.

Importante: a configuração para funcionamento dos produtos ofcdesk em rede não é válida para o **ofcdesk crayon**. Para mais informações, envie e-mail para **info@ofcdesk.com**



Entre em contato conosco

Ajude-nos a aprimorar nossos recursos para melhor servi-lo, envie seus comentários e sugestões a respeito dos produtos ofcdesk para feedback@ofcdesk.com.

Para mais informações sobre os produtos ofcdesk, envie e-mail para: **info@ofcdesk.com**.

Obtenha suporte técnico e dicas sobre os produtos **ofcdesk** no site **www.ofcdesk.com.br** ou pelo fórum em **forum.ofcdesk.com**.

Os produtos **ofcdesk** aqui mencionados são de propriedade da ofcdesk, llc, nos Estados Unidos e em outros países.

Microsoft® é marca registrada da Microsoft® Corporation.

Os produtos **ofcdesk** não são endossados por, patrocinados por ou apoiados pela Microsoft® Corporation e/ou suas afiliadas ou subsidiárias.

A **ofcdesk** não é responsável por erros tipográficos ou gráficos que venham a aparecer neste documento.